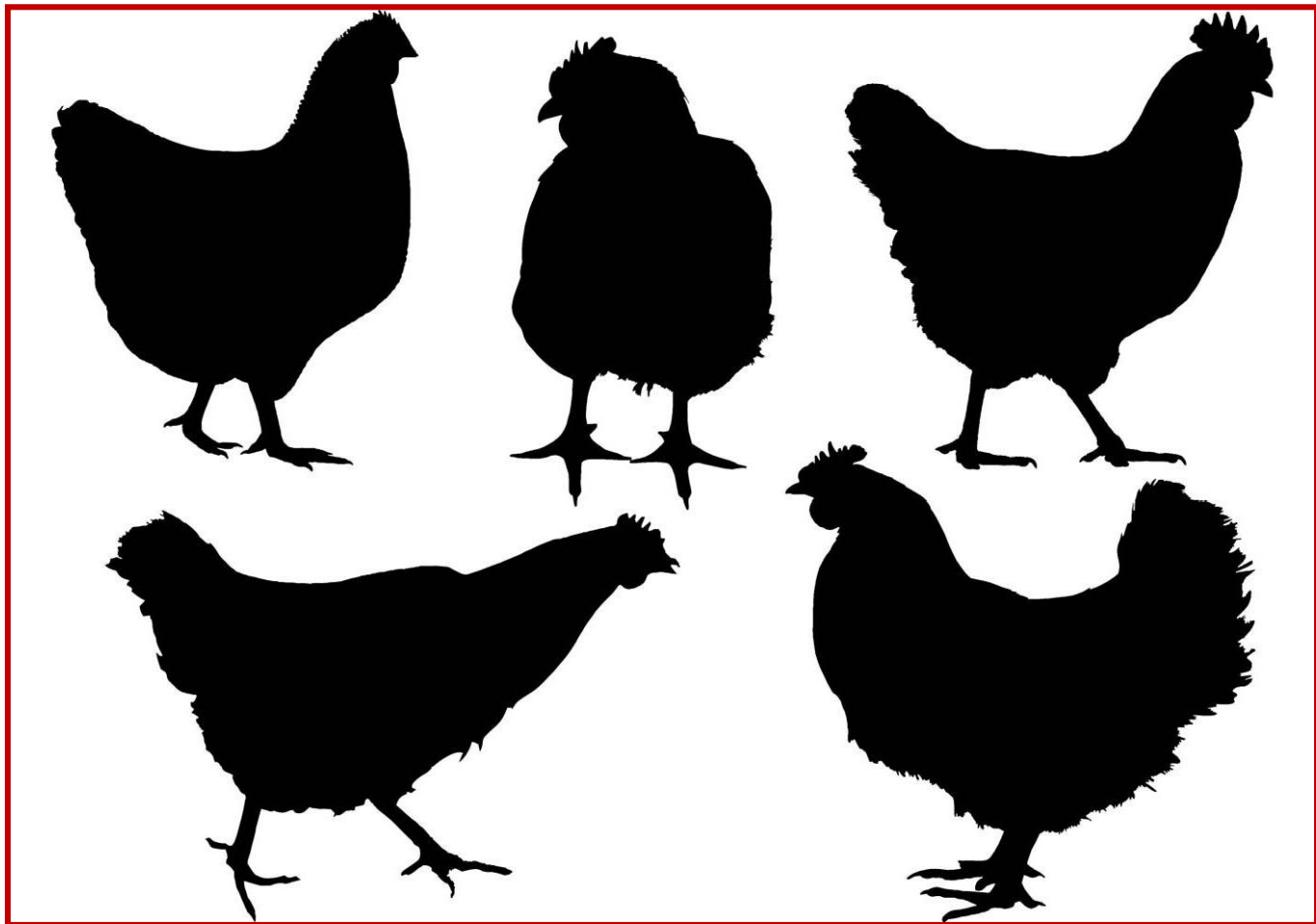




ОБОРУДОВАНИЕ ДЛЯ ПТИЦЕВОДСТВА



КАТАЛОГ ПРОДУКЦИИ



СІВСІВ БҮҮҮТМЕ КАФЕС СІСТЕМІ
КЛЕТКА СИСТЕМА ДЛЯ ВІРАЩІВАННЯ

Göz Ölçüleri :

Genişlik: 1.200 mm

Derinlik: 625 mm

Yükseklik: 580 mm

• Kafes Ayakları : 2,0 mm kalınlığında galvanizli sacdan üretilmektedir. En yüksek mukavemetin sağlanabilmesi için ayaklar üzerinde mümkün olan en az sayıda ve büyüklükte delik açılmasına dikkat edilmiştir. Sistemde her göze bir adet kafes ayağı yerleştirilmiştir.

• Gübre Bant Yatakları :

1 mm kalınlığında galvanizli sacdan üretilmektedir. Gübre bandının hareketine yön vermek ve yemliklere gübre dökülmesini önlemek üzere tasarlanmıştır.



• Размеры отверстий

• Ширина: 1.200 mm

• Глубина: 625 mm

• Высота: 580 mm

• Опоры/Ноги Клетки :

Изготавливаются из гальванизированных железных листов толщиной 1,5 мм. Для предоставления самой высокой устойчивости, большое внимание уделено на то, чтобы было минимальное количество дырочек на опорах клетки. В системе предусмотрено одна клетка на каждое отверстие.

• Линия Потока Удобрений

Изготавливаются из гальванизированных железных листов толщиной 1 мм. Изготавливается в соответствии того, чтобы паправлять движение линии удобрения, и предохранять комп птиц от перемешки с удобрением

Kafes Ara Bölme Sacları : 1 mm kalınlığında galvanizli sacdan üretilmektedir. Her bölme sacı üzerinde nipeller yer alan su borularının geçebilmesi ve civcivin yaşına göre sulukların yükseklik ayarının yapılmasına imkan verecek şekilde bölümler açılmıştır.

• Kafes Alt Telleri : Ø 2,1 mm kalınlığında galvanizli tellerden dokunmuştur. Kümese giren civcivin daha ilk günden itibaren tüm katlara dağıtımının yapılmasına imkan verecek ve ilerleyen günlerde başka bölümlere aktarım yapılmasına gerek bırakmayacak şekilde tasarlanmıştır.

• Железные листы между отделениями

клеток: Изготовлен из оцинкованного листа (1 мм). Каждый сепаратор перфорированная для того, чтобы разместить водопроводных труб и настроить их по высоте птиц.

• Нижняя Сетка Клетки:

Изготовлен из оцинкованной проволоки (2 мм). Он предназначен для того, чтобы поставить кур во всех клетках с первого дня.

TÜM TEL ÖRME AKSAMLAR KAYNAK İŞLEMİNDEN SONRA GALVANİZLENMEKTEDİR.

ВСЕ СЕТКИ ПРОВОЛОКИ ОЦИНКОВАННОЙ ПОСЛЕ СВАРКИ



Otomatik olarak çalışan yem arabalı yem dağıtım sistemidir. Kümes dışında yer alan yem silolarındaki yem helezonlar vasıtasıyla yem arabalarına nakledilir. Yem arabaları kafes sıralarının başına yerleştirilmektedir ve otomatik olarak redüktörlü motorlar ile hareket ettirilmektedir. Yem arabalarının her kattaki yemliklere yem boşaltılmasını sağlayan döküş ağızlarına yem ayar aparatları yerleştirilmiştir. Yem arabaları, kafes sıraları üzerinde yer alan raylar üzerinde tekerlekler aracılığı ile hareket ettirilmektedir. Yemliklerin kafes gözü içinde yer alması sonucu civcivlerin ilk günden itibaren yemin tamamına erişebilmesi sağlanmış, kafes içine yem taşınmasının ortadan kalkması sonucu yem kaybı sıfıra yakın seviyeye indirgenmiştir.

• **Yem Nakil Helezonları:** Çelik malzemeden olup, ithal edilmektedir. Helezonlar, kümes ön tarafında yer alan motorlu başlık grubu sayesinde hareket ettirilmektedir. Helezonlar üzerine, kümes içindeki tüm yem arabalarının dolumu tamamlandıktan sonra yem sevkiyatının otomatik olarak durmasını sağlayan kapatici sensorlar yerleştirilmiştir.

Автоматически работающая система распределения корма с кормовыми тележками. Корм направляется при помощи спиралей из бункера который находится за пределами клетки в кормовые тележки. Кормовые тележки строятся в начале клетки и автоматически передвигаются редукторными моторами. На кормовые тележки устанавливаются аппараты регулировки корма, которые высыпаяют корм в кормушку на каждом этаже. Кормовые тележки передвигаются при помощи колесиков на рельсах установленных на линии клеток. Поток впадины внутри клетки. Таким образом, птицы может достигать корма, с первого дня. Поскольку птицы не переносят пищу в 3 клетку, корм потери сведены к минимуму почти до нуля.

• **Спирали для переправки корма:** Изготавливается из стального материала. Спирали работают при помощи мотора который расположен спереди клетки. На спиральных установлены сенсоры которые



• **Yem Arabaları:** Galvanizli sacdan üretilmektedir. Arabadaki yem miktarını denetlemek amacıyla her kat için bir adet sürgülü kapak yerleştirilmiştir. Yem arabasının tekerleri Delrin malzemeden üretilmektedir ve raylar üzerinde sorunsuz hareket etmesi amacıyla üzerine kanal açılmıştır. Her yem arabası, her katta yem zayıtını önleyen yem ayar aparatları ile donatılmıştır. Yem arabaların çalışması zamanlayıcılar (timer) vasıtası ile istenilen aralıkta gerçekleştirilebilmektedir.

• **Raylar:** Yem arabasının hareketi sırasında oluşabilecek sarsılma ve sallanmaları önleyecek şekilde tasarlanmış ve monte edilmiştir. Raylar 2,5 mm kalınlığında galvaniz sacdan özel bir tasarımla imal edilir

• **Yemlikler:** 0,7 mm kalınlığında galvaniz sacdan üretilmektedir. Yemliklerin kafes içinde yer alması ve özel tasarımı yem kaybını minimum düzeye indirmiştir. Yemlikler kafes sıralarının ön ve arka kısımlarında ekstra saclarla desteklenmiştir. Yemlik askıları 2,5 mm kalınlığında galvanizli sacdan üretilmiştir. Yemlik teli sayesinde civcivin yemin üzerinde dolaşması engellenmiştir.

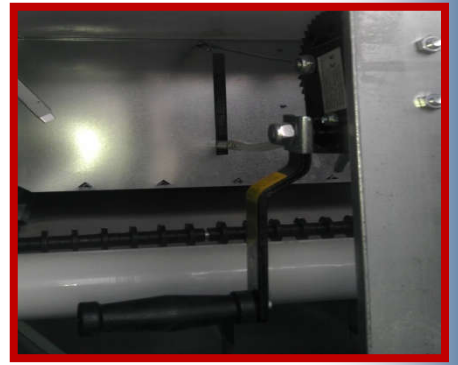
• **Кормовые Тележки:** Изготавливаются из гальванизированного железного листа. Для контроля количества корма в тележке, для каждого этажа установлена передвижная крышка. Колеса кормовых тележек изготавливается из Делрин материала и проделаны каналы на рельсах для бесконечных передвижений. Каждая кормовая тележка оснащена аппаратом предотвращающий растрату корма. Таймер работы кормовых тележек можно устанавливать в любом периоде

• **Рельсы:**

Изготовлены и установлены с соответствии чтобы при движении кормовой тележки не тряслось и не бросало. Специально изготавливаются из гальваничной стали толщиной 2,5 мм и соединяются конструкцией.

• **Кормушки:** Изготавливаются из гальванизированного железного листа толщиной 0,7 мм. Поток впадины внутри клетки. Такая ситуация и специальная конструкция сократить потери корма на минимальном уровне. Поток желоба усилены дополнительными пластинами на передние и задние концы клетки линии. Крючки кормушек изготовлены из гальванизированных железных листов толщиной 2,5 мм. Птицы не может идти на корм желоба благодаря сеткой

SU İÇME SİSTEMİ | СИСТЕМА ВОДОСНАБЖЕНИЯ



Civcivlere su verilmesi, kafes sırası ve kati boyunca uzanan ve üzerinde 3600 civciv nipeli bulunan PVC su boruları (22 x 22 mm) sayesinde sağlanmaktadır. Bu borulardan geçen suyun temini, her sıranın başında bulunan ve her kata bir adet olarak yerleştirilen çift çıkışlı rezervuarlardan karşılanmaktadır. Sistemde ikisi çanaklı, ikisi 360° olacak şekilde her bir göze 4 adet nipple yerleştirilmektedir. Nipellerin yüksekliği bir çıkırık vasıtasıyla ayarlanabilmektedir.

Водоснабжение для птиц, выполняется при помощи водяных труб из ПВХ (22 x 22 мм) на которых находятся водяные nipples и которые проходят вдоль этажа и линии клеток. Вода для этих труб берется из водных резервуаров которые находятся в начале каждой линии и по одному на каждом этаже. Есть четыре соска пьющих в каждой ячейке. Два из этих nippleные поилки оснащены глины.

GÜBRE SEVK SİSTEMİ | СИСТЕМА ПЕРЕПРАВКИ УДОБРЕНИЯ



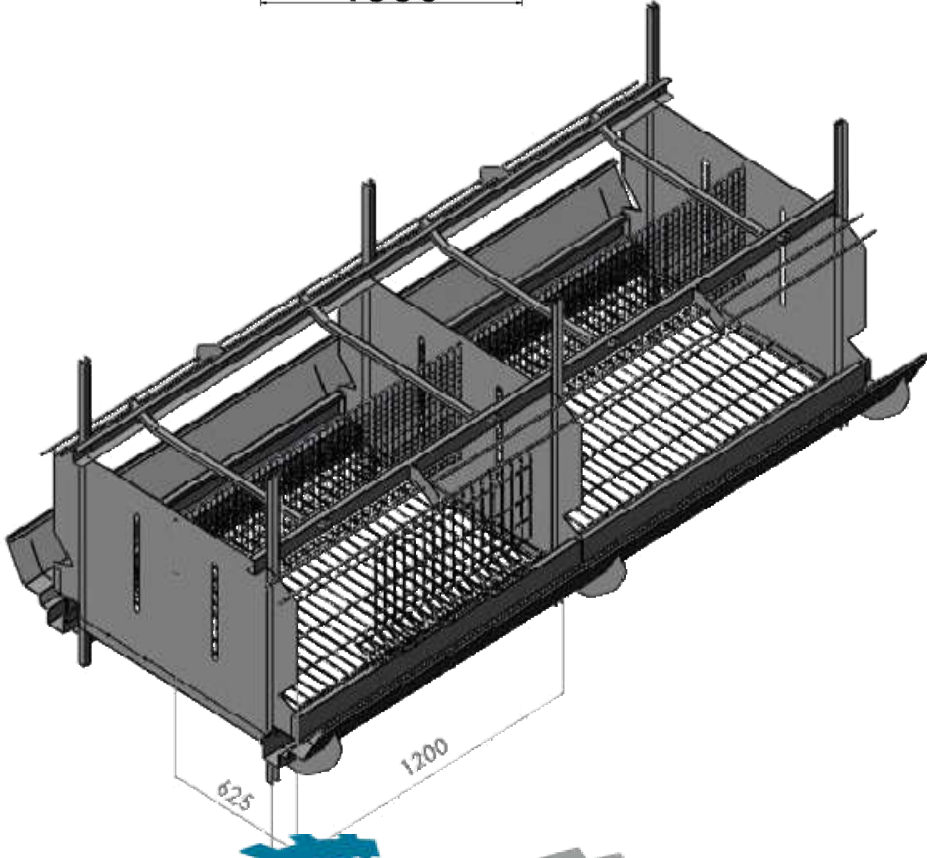
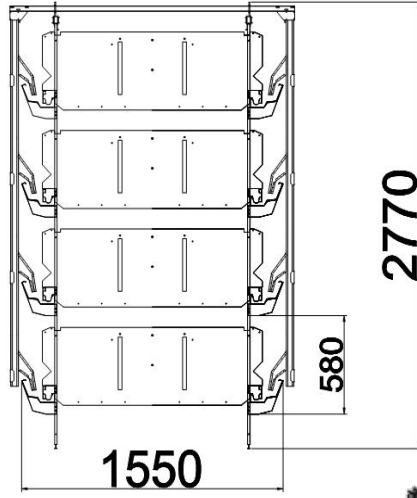
Gübre, her katın altında yer alan gübre bantlarının üzerine düşmektedir. Belirli aralıklarla bu bantlar motorlar aracılığıyla çekilir ve üzerlerindeki gübre kümes sonunda yer alan boşaltma konveyörüne aktarılır.

Kümeadaki tüm gübre bu konveyör aracılığıyla küme dışına veya bir taşıyıcı araca nakledilir. Gübre Bantları: 1 mm kalınlıkta Polipropilen (PP) gübre bantlarıdır. Kafes sırasının arka tarafında yer alan ve gübre bantlarının hareketini sağlayan Ø 5" çapındaki silindirler elektro-statik boyayla boyanmıştır. Aykırı kanal gübre konveyörleri ve küme dışına gübre sevk konveyörleri kauçuklu olup, galvanizli sacdan konstrüksiyona sahiptir.

Удобрение падает на ленту для удобрений из полипропилена которая идет по всем линиям под каждым этажом. В определенные периоды (обычно это 3-4 дня) эти ленты вытягиваются при помощи мотора и удобрение на ленте сливается в конвейер для освобождения который находится в конце курятника. Все удобрения в курятнике при помощи этого конвейера направляются за курятник или в перевозочную машину.

Поли пропилен ленточные транспортеры: Размеры; 1 мм толщиной и 1035 мм Ширина. Ролики для перемещения ленточные транспортеры на задней стороне окрашены электростатической краской (Ø 5 ")задней боковой скребок и V-образный скребок изготовлен из оцинкованного стального листа. Сброс навоза транспортеров и конвейеров изготавливают из шнур с резиновой конструкцией из оцинкованной стали.





ALPER PUNTA MAKİNA

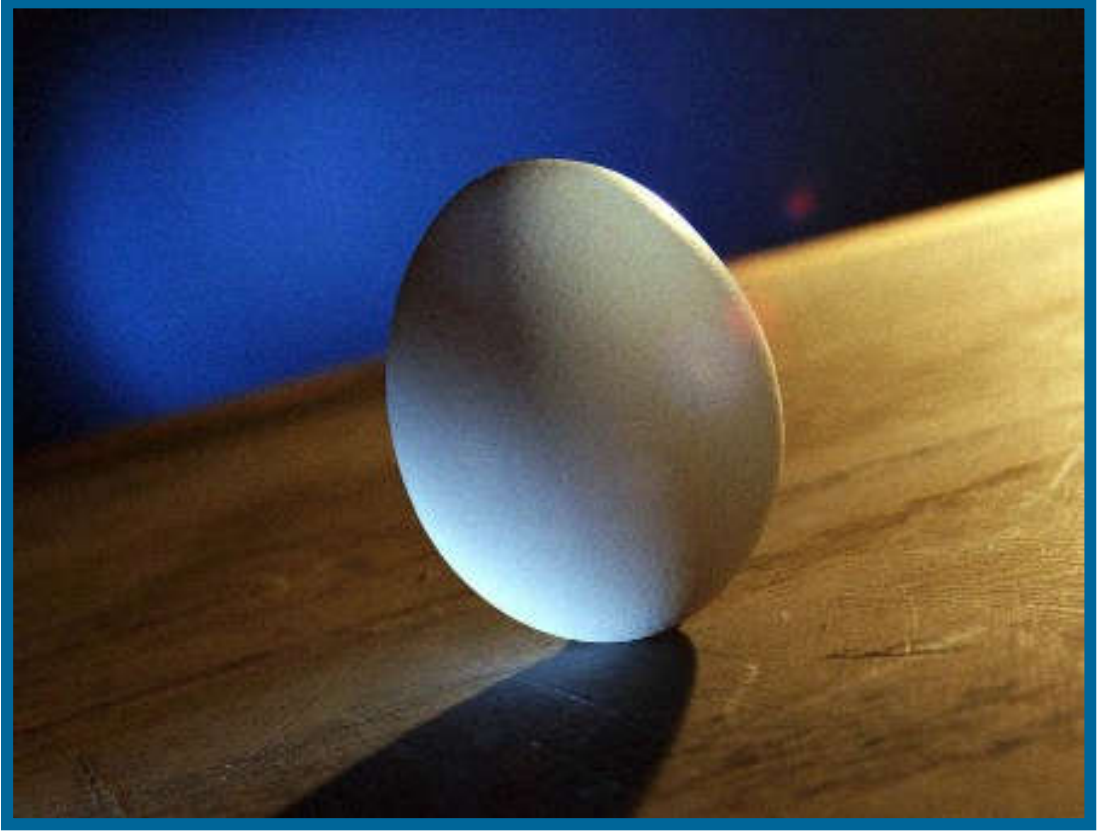
Küçük Sanayi Sitesi 5009 Sokak No:9-10 Kemalpaşa İZMİR /TÜRKİYE

Tel: (+ 90 232) 8720201 | Fax: (+ 90 232) 8782118

e-mail: info@alperpuntamakina.com | web: www.alperpuntamakina.com

Bu katalogta yer alan tüm bilgiler değişikliğe konu edilebilir. Alper Punta Makina önceden uyarı yapmaksızın ürünlerinde değişiklik yapma hakkını saklı tutar.

The information and specifications printed in this brochure are subject to changes. Alper Punta Makina. reserves the right to modify any of its products without prior notice.



YUMURTA TAVUĐU KAFES SİSTEMLERİ
КЛЕТКА ДЛЯ УКЛАДКИ КУРЫ

TAVUK KAFESİ / КЛЕТКА ДЛЯ УКЛАДКИ КУРЫ

Yem Zayıtını Önleyen Yem Dağıtım Sistemi

Yem, zaman ayarlı ve otomatik çalışan yem arabaları ile dağıtılmaktadır. Yem, harekete geçen yem kovalarının ucunda bulunan seperatörlerden gramajlı olarak tavukların önüne aktarılarak tasarruf sağlanmıştır.

Система раздачи корма, предотвращающая потерю корма

Корм раздается с помощью саморегулирующихся лотков с таймерами в желаемом количестве из сепараторов на кормовых лотках в корыта. Благодаря такому эффективному дизайну обеспечивается более экономный расход корма.



Yem arabalarının sarsıntısını önleyen üst ray birleşimi

Yem arabasını taşıyan üst ray birleşim yerleri cıvatalı konstrüksiyon ile bağlanmıştır. Bu sayede yem arabasının sarsıntılı çalışması ve sisteme vermesi muhtemel deformasyon önlenmiştir.

Система прижатия верхних рельс, предотвращающая стук кормовых машин при движении

Места, соединяющие верхние рельсы лотков для раздачи корма, соединяются специальной конструкцией с помощью болтов. Благодаря такому дизайну, стук при движении кормовых лотков и деформация системы успешно предотвращаются.



İstenilen hijyenik ortamın sağlanmasına yarayan dayanıklı ithal gübre bandı

Yurtdışından özel ithal ettiğimiz PP (Polipropilen) gübre bantlarını, yine özel bir yapıştırma makinesi ile tek parça halinde birleştirilmektedir.

PP gübre bandı, özel üretilmiş gübre sıyırıcıları ile özenle temizlendiğinden ve tavuğun gübre yemesi engellendiğinden koksidiyoz hastalığı önlenmiştir. Ayrıca yeni tasarladığımız ön başlık sistemimiz sayesinde PP gübre bantlarının yırtılması ve sağa sola kayması önlenerek uzun ömürlü çalışması sağlanmıştır. .

Долговечные полипропиленовые ленты для обеспечения требуемого уровня санитарии

Набивные ремни первого класса из PP (полипропилена) соединяются в одну деталь с помощью специальной сварочной машины. Ленты очищаются специальными скребками и предотвращают поедание подстилки. Кроме того, новая система направляющих, разработанная нашей компанией, предотвращает нежелательные движения ремней и их разрывы.

Uzun ömürlü ve ergonomik kafes bölmeleri

Tavuk alt telleri, siyah teller ile puntalandıktan sonra, elektro galvaniz ile kaplanmakta, bu sayede alt tel kopmalarına ve punta yeri paslanmalarına mahal verilmemektedir.

Alt tellerin hassas açısı yumurtanın nazikçe yumurta bez bandının üzerine yuvarlanmasını sağlamış, böylece çatlak ve kırık oranı en alt düzeye indirilmiştir.

Ara sac bölmeler tavuğun sakin kalmasını sağlamıştır.

Долговечные и оптимальные по размеру секции клеток

Нижние решетки клеток оцинкованы после сварки, что обеспечивает прекрасную службу решеток без коррозии и поломок. Точно высчитанный наклон нижних решеток клеток позволяет яйцам скатываться на ленты для приема яиц с минимальным риском разбиться.

Стенки, разделяющие клетки, позволяют обеспечить покой несушкам.

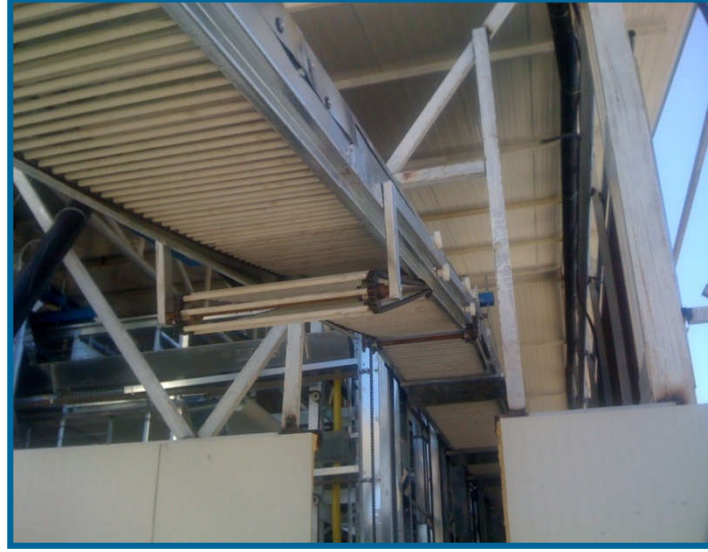


Hız kontrol ünitesine sahip otomatik yumurta toplama sistemi

Tam otomatik asansör sistemimiz sayesinde yumurtalar en üst kattan toplanmaya başlanır ve en alt katta toplama işlemi biter. Yumurta toplama hızı, control panosunun içindeki "hız kontrol" ünitesinden ayarlanmaktadır. Yumurta bez bantları, her türlü sürtünme, yırtılma, uzama ve yumurta bulaşıklarına karşı hijyeni koruyacak özelliklerde ithal edilmektedir. Yumurtalar kümeden otomatik olarak toplanılarak istenilen en uç noktaya kadar hızlı ve sorunsuz konveyör sistemi ile taşınır.

Автоматическая система сбора яиц с контролем скорости

С помощью полностью автоматизированной системы конвейеров яйца собираются с самого верха донизу. Скорость сбора яиц можно установить на панно «регулировка скорости» на контрольной панели. Матерчатые ленты конвейера разработаны специально против любых видов трения, разрывов и растяжений. Яйца автоматически собираются из курятников и доставляются в требуемый пункт быстрой и надежной системой.



Diğer sistemlere adapte edilebilen yumurta toplama sistemi

Yumurta toplama – konveyör sistemimiz diğer kümes sistemlerine özel imalat yapılarak adaptasyonu sağlanacak şekilde tasarlanmıştır. Ayrıca konveyör sistemi yumurta toplama ve tasnif makinelerinin giriş kısmına göre tasarlanabilmektedir.

Система сбора яиц с возможностью адаптации к другим системам клеток

Наша конвейерная система сбора и транспортировки яиц может быть адаптирована к клеткам других производителей, а также к различным типам сортировочных\фасовочных аппаратов, при особом дизайне.



İthal Suluk sistemi

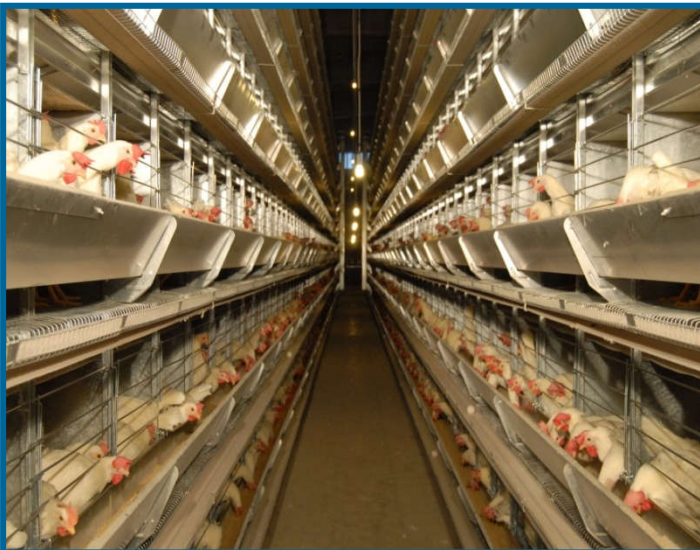
Su borularının birleştirme işlemi, ithal malı muflon adı verilen parçalar ile yapışkan madde kullanılmadan yapılmaktadır. Yine ithal malı yarı şeffaf rezervuarlar kullanılarak, su seviyesinin gözle kontrol kolaylığı sağlanmıştır. Her kafes bölmesinde bulunan 3 adet nipel ile tavukların daha rahat su içmesi sağlanmış, ayrıca nipelilerin altlarında bulunan V şeklindeki damlalıklarla suyun gübre bandına akması önlenmiştir.



Система поение с нипельными наконечниками

Все трубки из ПВХ соединены специально подогнанными деталями без использования каких-либо клеевых составов.

Уровень воды можно контролировать невооруженным глазом, так как резервуары для воды полупрозрачны. Несушки в каждой клетке могут пить из 3 поилок с нипелями, а V-образный желоб будет удерживать воду от попадания на ленты для помета.



Servis – yedek parça projelendirme ve yumurta toplama sistemi adaptasyonu

Şirketimiz imalat ve montajın dışında, kümes tamirati, yedek parça temini, yumurta toplama sistemleri, gübre bandı tamirati ve kısaltmaları hizmetini de vererek müşteri memnuniyetini en üst seviyelere taşımayı hedeflemiştir.

Обслуживание, ремонт, замена запчастей и адаптация системы сбора яиц

Наша фирма также обеспечивает запчастями, обслуживанием, ремонтом, руководствами по эксплуатации к системе сбора яиц и закреплением лент для помета для удовлетворения клиента.

KAFES ÖLÇÜLERİ (60 * 60 cm göz ebadı için)

CAGE DIMENSIONS (For the cage sections of 60 * 60 cm)

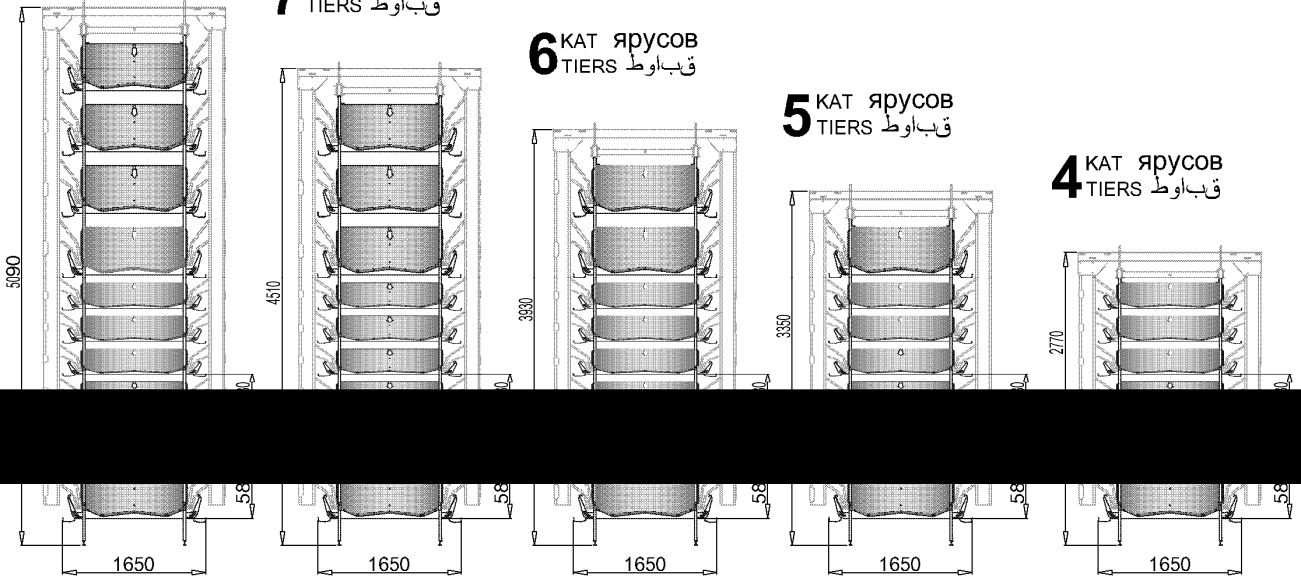
8 KAT ЯРУСОВ
TIERS قباوط

7 KAT ЯРУСОВ
TIERS قباوط

6 KAT ЯРУСОВ
TIERS قباوط

5 KAT ЯРУСОВ
TIERS قباوط

4 KAT ЯРУСОВ
TIERS قباوط



ALPER PUNTA MAKİNA

Küçük Sanayi Sitesi 5009 Sokak No:9-10 Kemalpaşa İZMİR /TÜRKİYE

Tel: (+ 90 232) 8720201 | Fax: (+ 90 232) 8782118

e-mail: info@alperpuntamakina.com | web: www.alperpuntamakina.com

Bu katalogda yer alan tüm bilgiler değişikliğe konu edilebilir. Alper Punta Makina önceden uyarı yapmaksızın ürünlerinde değişiklik yapma hakkını saklı tutar.

The information and specifications printed in this brochure are subject to changes. Alper Punta Makina. reserves the right to modify any of its products without prior notice.



СИСТЕМЫ СУШКИ ПОМЕТА МЕТОДОМ ФЕРМЕНТАЦИИ

Емкость: 10 тонн / день



Система управляется с помощью электричества. Он выполнен в виде вертикального цилиндра с двумя секциями. Навоз ферментируется и влажный навоз выходит как высушенная пыль.

Багажник:

Основным механизмом поддерживается 120 мм U-образный профили. Еще один 120 мм п-образный профиль с отверстием в бетоне и, следовательно, система крепится к земле.

Поверхности, которые обращены навоз покрыты металлическими пластинами с 6 и 10 мм Толщина. Для того, чтобы избежать потерь тепла, внешняя низа, верха и внешней стороны покрыты стекловаты. Есть и другой оцинкованный слой покрытия после стекловаты, который устойчив к внешним условиям среды.

- Металлическая пластина для дна пола и потолка: 6 мм,
- Боковые пластины: 6 мм,
- Нижняя пластина для верхней этаж: 10 мм,
- Экстерьер: 0,70 мм, 210 г/м², гальванизированная плита,
- Верхний этаж поддерживается 160 мм U-образный профили, другие этажи поддерживается 120 мм U-образный профили

Смешивая:

Для того, чтобы высушить навоз брожения, система должна быть закреплена в определенных температуре и постоянном перемешивании. Перемешивание производится с помощью металлических лопастей, которые приводятся в движение гидравлическими поршнями с хода 900 мм и 250 бар давления. Температуру системы фиксируется с помощью нагрева приточного воздуха, когда это необходимо.

ГИДРАВЛИЧЕСКИЙ БЛОК:

Система управляется 7,5 кВт гидравлический блок и двойной гидравлический поршень.

СИСТЕМА ВЕНТИЛЯЦИИ И ОТОПЛЕНИЯ:

Поддержание определенной температуры навоза и добавлением азота и кислорода из атмосферы осуществляют 15 кВт электрическое сопротивление и 15 кВт воздушный компрессор, которые управляются с помощью термостатов. Для экономии энергии, свежий воздух проходит через горячий воздух, который собирается быть снаружи.

ИЗОЛЯЦИИ:

Внешний смесительных области покрыты стекловаты для того, чтобы предотвратить потерю тепла.

ЭЛЕКТРОМОНТАЖ:

Главный вход 380 в. компоненты переключения 3 TF 40 10 и 3 TF 46 10 контакторы, совместимый со стандартом IEC 60947-2. Кабели, (2,5 NYF, 6 NYF, 4 x 2,5 4 x 6 TTR и TTR) совместимы с TSE-NAR, IEC, BS, SASO, VDE, KEMA и стандартам ГОСТ и CE директива. Электрические приборы Schneider и Siemens марка.

Двигатели:

Моторы турецкого бренда моторы с редукторами.

ПОГРУЗКА И РАЗГРУЗКА:

Главный вход для влажного навоза осуществляется с помощью 16 метров в длину транспортера, который управляется 2,2 кВт мотор. Выходной конвейеры и передачи между несколькими сушилки для навоза длиной 8,2 метра и также управляется 2,2 кВт мотор. Все конвейеры в 60 см в ширину.

Установка:

Монтаж выполняют наши сотрудники, сочетая в разобранном виде детали с помощью сварки и арматуры.

ПОТРЕБЛЕНИЕ ЭНЕРГИИ (10 тонн/сутки емкость):

Ежедневного Использования:	350 кВт
•Подогреватель	15 кВт
•Входной Конвейер	4.5 кВт
•Выходной Конвейер	3 кВт
• Воздуходувка Воздуха	15 кВт
•Гидравлический Насос- Мотор	7.5 кВт

АНАЛИЗ НАВОЗА (Химической И Микробиологической):

ПАРАМЕТРА	ЮНИТ	СВЕЖИЙ НАВОЗ	ВЫСУШЕННЫ Й НАВОЗ
Общего Азота	%	1.4	4.3
Общего P ₂ O ₅	%	0.9	2.2
K ₂ O (Водораствори мый)	%	0.7	2.8
Требование Химического Кислорода	MgO ₂ / kg	134,720.6	303,063.2
C/N	-	7.3	10.4
Сухого Вещества	%	29.1	56.7
Органическое Вещество	%	16.9	37.8
Максимальное Увлажнение	%	75 - 80	10 - 12



ALPER PUNTA MAKİNA

Küçük Sanayi Sitesi 5009 Sokak No:9-10 Kemalpaşa İZMİR /TÜRKİYE

Tel: (+ 90 232) 8720201| Fax: (+ 90 232) 8782118

e-mail: info@alperpuntamakina.com | web: www.alperpuntamakina.com

Bu katalogda yer alan tüm bilgiler değişikliğe konu edilebilir. Alper Punta Makina önceden uyarı yapmaksızın ürünlerinde değişiklik yapma hakkını saklı tutar.

The information and specifications printed in this brochure are subject to changes. Alper Punta Makina. reserves the right to modify any of its products without prior notice.



BROİLER KAFESLERİ

БРОЙЛЕРНЫЕ КЛЕТКИ

Göz Ölçüleri :

Genişlik: 1.340 mm

Derinlik: 1.730 mm

Yükseklik: 748 mm

Клетка Размеры :

Ширина: 1.200

ммГлубина: 625

ммВысота: 748 мм



Kafes Ayakları : 2,0 mm kalınlığında galvanizli sacdan üretilmektedir. En yüksek mukavemetin sağlanabilmesi için ayaklar üzerinde mümkün olan en az sayıda ve büyüklükte delik açılmasına dikkat edilmiştir.

Клетки ножки: изготовлены из оцинкованного стального листа (толщина: 2,0 мм). Ноги перфорированы, как минимум для того, чтобы получить прочную конструкцию.

Gübre Bant Yatakları : 1 mm kalınlığında galvanizli sacdan üretilmektedir. Gübre bandının hareketine yön vermek ve yemliklere gübre dökülmesini önlemek üzere tasarlanmıştır.

Навоз направляющие ремня: дает направление движение ленточные транспортеры и предохраняет навоз от падения в кормушками. Изготовлен из оцинкованного стального листа (Толщина: 1 мм)

Kafes Ara Bölme Sacları : 1 mm kalınlığında galvanizli sacdan üretilmektedir. Her bölme sacı üzerinde nipeller yer alan su borularının geçebilmesi ve tavğun yaşına göre sulukların yükseklik ayarının yapılmasına imkan verecek şekilde bölümler açılmıştır.

Kafes Altlıkları: Plastikten üretilmiş olup, broilerlerin birinci günden itibaren kafes gözüne koyulabilmesine ve kesim zamanı kolaylıkla çıkarılmasına imkan verecek şekilde tasarlanmıştır.

Клетка разделительной стены:изготовлен из гальванизированных стальных листов (Толщина: 1 мм) каждой разделительной стенки с перфорацией для водопроводных труб с нипельные поилки и дает возможность регулировать высоту Клетка Подъемная платформа пластмассы. Дает шанс поставить бройлеров в первый день и легко перемещать их для уояа.

YEMLEME SİSTEMİ | СИСТЕМА КОРМЛЕНИЯ



Otomatik olarak çalışan yem arabalı yem dağıtım sistemidir. Kümes dışında yer alan yem silolarındaki yem helezonlar vasıtasıyla yem arabalarına nakledilir. Yem arabaları kafes sıralarının başına yerleştirilmektedir ve otomatik olarak redüktörlü motorlar ile hareket ettirilmektedir. Yem arabalarının her kattaki yemliklere yem boşaltılmasını sağlayan döküş ağızlarına yem ayar aparatları yerleştirilmiştir. Yem arabaları, kafes sıraları üzerinde yer alan raylar üzerinde tekerlekler aracılığı ile hareket ettirilmektedir. Yemliklerin kafes gözü içinde yer alması sonucu tavukların ilk günden itibaren yemin tamamına erişebilmesi sağlanmış, kafes içine yem taşınmasının ortadan kalkması sonucu yem kaybı sifıra yakın seviyeye indirgenmiştir

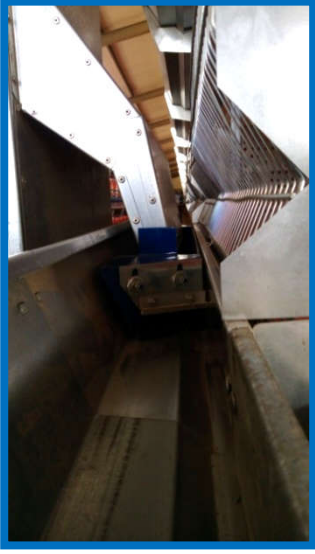
Yem Nakil Helezonları: Çelik malzemeden olup, ithal edilmektedir. Helezonlar, kümes ön tarafında yer alan motorlu başlık grubu sayesinde hareket ettirilmektedir. Helezonlar üzerine, kümes içindeki tüm yem arabalarının dolumu tamamlandıktan sonra yem sevkîyatının otomatik olarak durmasını sağlayan kapatici sensorlar yerleştirilmiştir.

Yem Arabaları: Galvanizli sacdan üretilmektedir. Arabadaki yem miktarını denetlemek amacıyla her kat için bir adet sürgülü kapak yerleştirilmiştir. Yem arabasının tekerleri Delrin malzemeden üretilmektedir ve raylar üzerinde sorunsuz hareket etmesi amacıyla üzerine kanal açılmıştır. Her yem arabası, her katta yem zayıyatını önleyen yem ayar aparatları ile donatılmıştır. Yem arabaların çalışması zamanlayıcılar (timer) vasıtası ile istenilen aralıkta gerçekleştirilebilmektedir.

Система кормления с автоматическим управлением подача вагонов. Корм из силосов передаются со шнеками вагонов, подачи. Вагоны расположены по обе стороны каждой клетки строки и управляется автоматически с двигателями с редуктором. Все вагоны оборудованы аппаратуры регулировка подачи на каждом выходе для каждого уровня. Движения подача вагонов производится колес на верхней стороне, которые выполняются на рельсы. С кормушками внутри клетки разделов. Благодаря этой конструкции; куры могут достигать всего кормить с первого дня и потери корма за счет передачи корма внутри клетки снижается на минимальном уровне. **Передача подающими Шнеками:** изготовлен из стального материала. Шнеки приводятся в движение группы головной убор с двигателями, которые находятся на передней стороне дома. Шнеки оборудованы закрытия датчиком, который автоматически останавливает шнека при загрузке всех вагонов готовой.

Кормовые тележки: изготовлен из гальванизированных стальных листов есть сдвижной крышкой на подача вагонов для каждого уровня. Корм колеса вагона, изготовленного из поли ацетил с резьбой на канал, чтобы быть совместимым с рельсов. Подача вагонов оборудованы аппаратуры регулировка подачи, что предотвращает отходов корма. Работы подача вагонов осуществляется с помощью таймеров на необходимый рабочий период.

YEMLEME SİSTEMİ СІСТЕМА КОРМЛЕНИЯ



Raylar: Yem arabasının hareketi sırasında oluşabilecek sarsılma ve sallanmaları önleyecek şekilde tasarlanmış ve monte edilmiştir. Raylar 2,5 mm kalınlığında galvaniz sacdan özel bir tasarımla imal edilir

Yemlikler: 0,7 mm kalınlığında galvaniz sacdan üretilmektedir. Yemliklerin kafes içinde yer alması ve özel tasarımı yem kaybını minimum düzeye indirmiştir. Yemlikler kafes sıralarının ön ve arka kısımlarında ekstra saclarla desteklenmiştir. Yemlik askıları 2,5 mm kalınlığında galvanizli sacdan üretilmiştir. Yemlik teli sayesinde civcivin yemin üzerinde dolaşması engellenmiştir.

Рельсы: рельсы разработан и собран в целях предотвращения толчков и ударов во время движения подача вагонов. Изготовлен из оцинкованного стального листа со специальным дизайном. (Толщина: 2,5 мм)

Кормушками: изготовлен из оцинкованного стального листа (толщина 0,7 мм) все кормушками поддерживаются с дополнительным листом на задней и лицевой стороне рядов клеток. Кормить через вешалки изготовлены из оцинкованного стального листа (толщиной 2 мм) кормушками, предназначенные для того, чтобы предотвратить потери корма.

SU İÇME SİSTEMİ | ПИТЬЕВАЯ СИСТЕМА



Tavuklara su verilmesi, kafes sırası ve kati boyunca uzanan ve üzerinde nipel suluklar bulunan PVC su boruları (22 x 22 mm) sayesinde sağlanmaktadır. Bu borulardan geçen suyun temini, her sıranın başında bulunan ve her kata bir adet olarak yerleştirilen rezervuarlardan karşılanmaktadır. Sistemde ithal nipel kullanılmaktadır ve kafeslerde her göze toplam iki hat üzerinde 6 adet broiler nipelini yerleştirilmektedir. Tüm nipelilerin altında çanak bulunmaktadır ve suluk borularının yüksekliği tavukların yaşına göre ayarlanabilmektedir.

Питьевая система состоит из ПВХ водопроводных труб, которые располагаются вдоль по всей клетке строки. Эти трубы подают воду из резервуаров с водой, которые расположены на конце каждого уровня. (Размеры 22 x 22 мм). Есть 6 потаторы нипели расположены на воде труб для каждой секции клетки. Все соски имеют под чашки. Высота поилки могут быть скорректированы в связи с возрастом несушек с

TAVUK ÇIKIM SİSTEMİ БРОЙЛЕРНАЯ СИСТЕМА



Kafes gözleri altında yer alan plastik altlıklar çekilmekte ve broilerlerin gübre bandı üzerine inmesi sağlanmaktadır. Gübre bantları kafes arka tarafında doğru çekilir ve broilerler arka kısımda bulunan konveyör üzerine nakledilir. Tüm broilerler bu asansörlü konveyör sayesinde kümes dışına çıkarılır.

Пол кастрюли внутри системы клетки изымаются и бройлеров изготавливаются упасть на конвейеры для помета под клеткой. Ремни отбуксировали на отдаленную клетку и бройлеров передается лифт конвейер. Все бройлеры переносятся за пределы здания с помощью этого подъема транспортера.

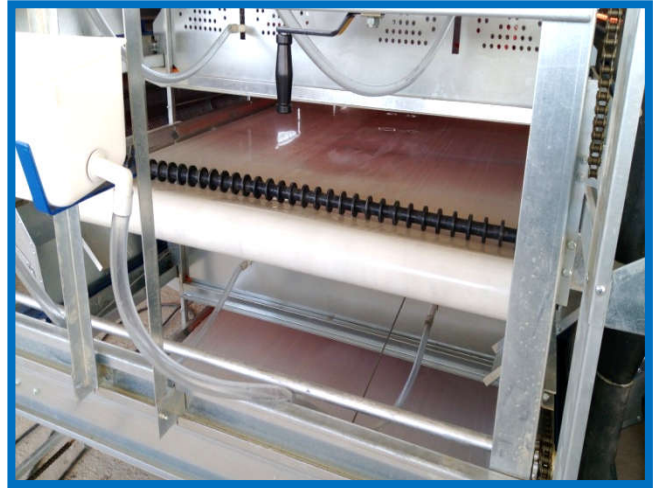
GÜBRE SEVK SİSTEMİ СИСТЕМА УДАЛЕНИЯ НАВОЗА



Gübre, her katın altında yer alan gübre bantlarının üzerine düşmektedir. Belirli aralıklarla bu bantlar motorlar aracılığıyla çekilir ve üzerlerindeki gübre kümes sonunda yer alan boşaltma konveyörüne aktarılır.

Kümeadaki tüm gübre bu konveyör aracılığıyla kümes dışına veya bir taşıyıcı araca nakledilir. Gübre Bantları: 1,2 mm kalınlıkta Polipropilen (PP) gübre bantlarıdır.

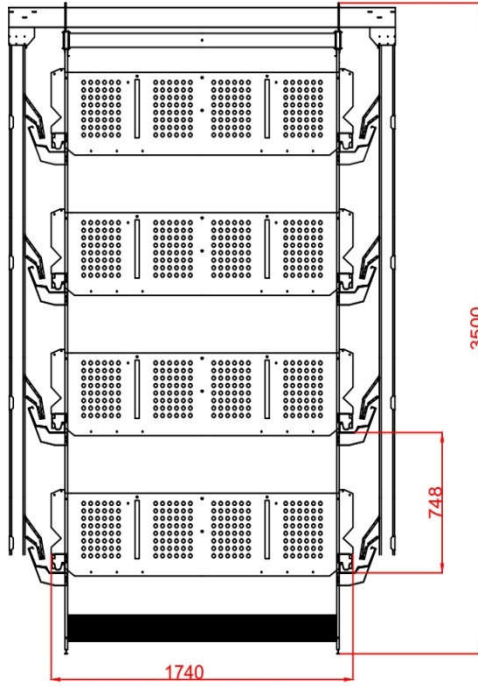
Kafes sırasının arka tarafında yer alan ve gübre bantlarının hareketini sağlayan Ø 5" çapındaki silindirler elektro-statik boyayla boyanmıştır. Aykırı kanal gübre konveyörleri ve kümes dışına gübre sevk konveyörleri kauçuklu olup, galvanizli sacdan konstrüksiyona sahiptir.



Навоз падает на поли пропилен (ПП) лент, которые расположены продольно под каждой строкой. Раз в некоторое время (обычно 3-4 дня), эти ленты ПП приводом с моторами и передает собранный навоз на разгрузочный конвейер, который расположен на конце курятника. Всего собрано навоза в курятнике выполняет этот конвейер за пределами курятника или транспортер. Полипропилен навоз ремней: (толщина: 1,2 мм). Ролики, что буксировочные ремни навоза на задней стороне окрашены электростатической краской (Ø 5 ") задней боковой скребки и V-образный скребки изготовлен из оцинкованного стального листа. Сброс навоза транспортеров и конвейеров изготавливают из шнур с резиновой конструкцией из







ALPER PUNTA MAKİNA

Küçük Sanayi Sitesi 5009 Sokak No:9-10 Kemalpaşa İZMİR /TÜRKİYE

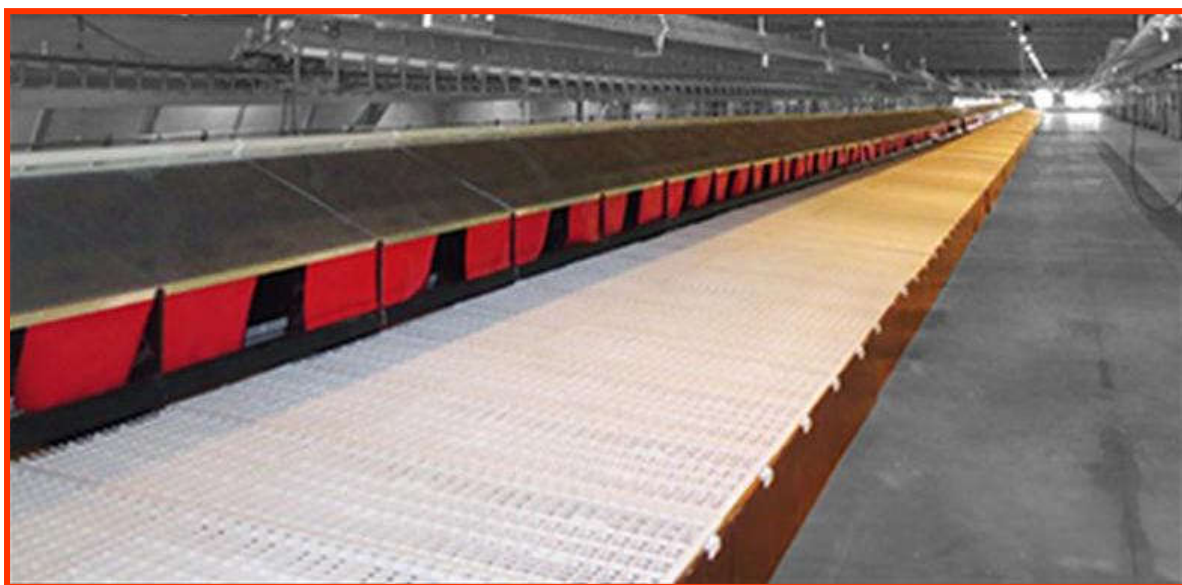
Tel: (+ 90 232) 8720201 | Fax: (+ 90 232) 8782118

e-mail: info@alperpuntamakina.com | web: www.alperpuntamakina.com

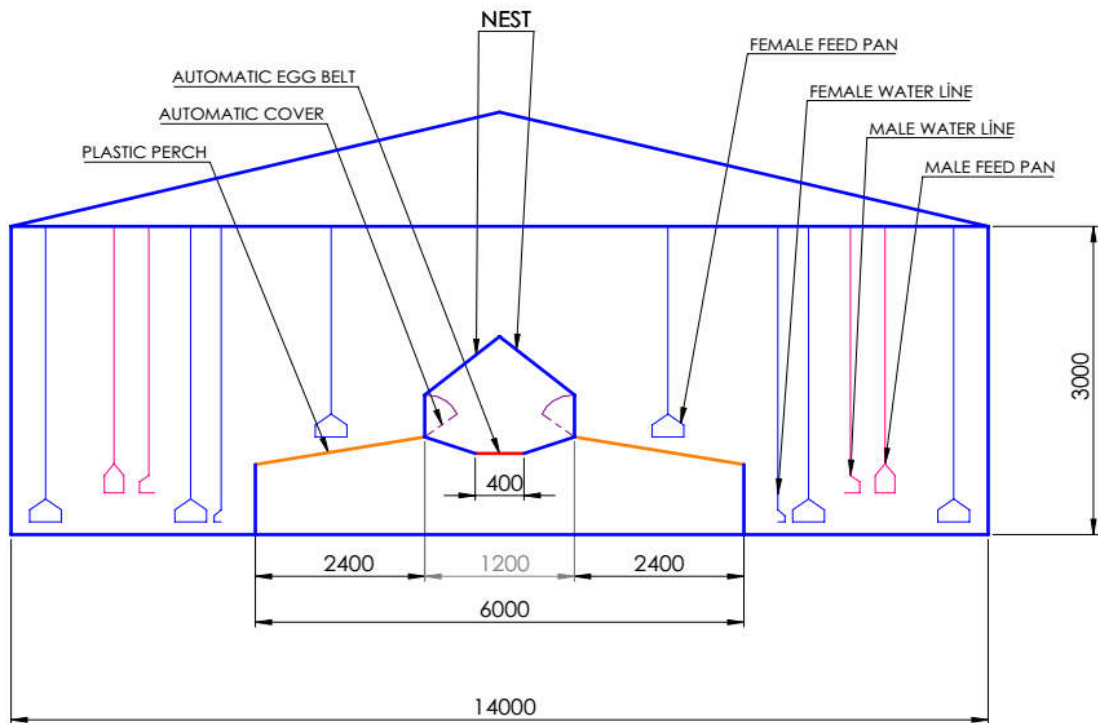
Bu katalogta yer alan tüm bilgiler değişikliğe konu edilebilir. Alper Punta Makina önceden uyarı yapmaksızın ürünlerinde değişiklik yapma hakkını saklı tutar.

The information and specifications printed in this brochure are subject to changes. Alper Punta Makina. reserves the right to modify any of its products without prior notice.

Copyright © 2017 Alper Punta Makina



АВТОМАТИЧЕСКАЯ СИСТЕМА ГНЕЗДА

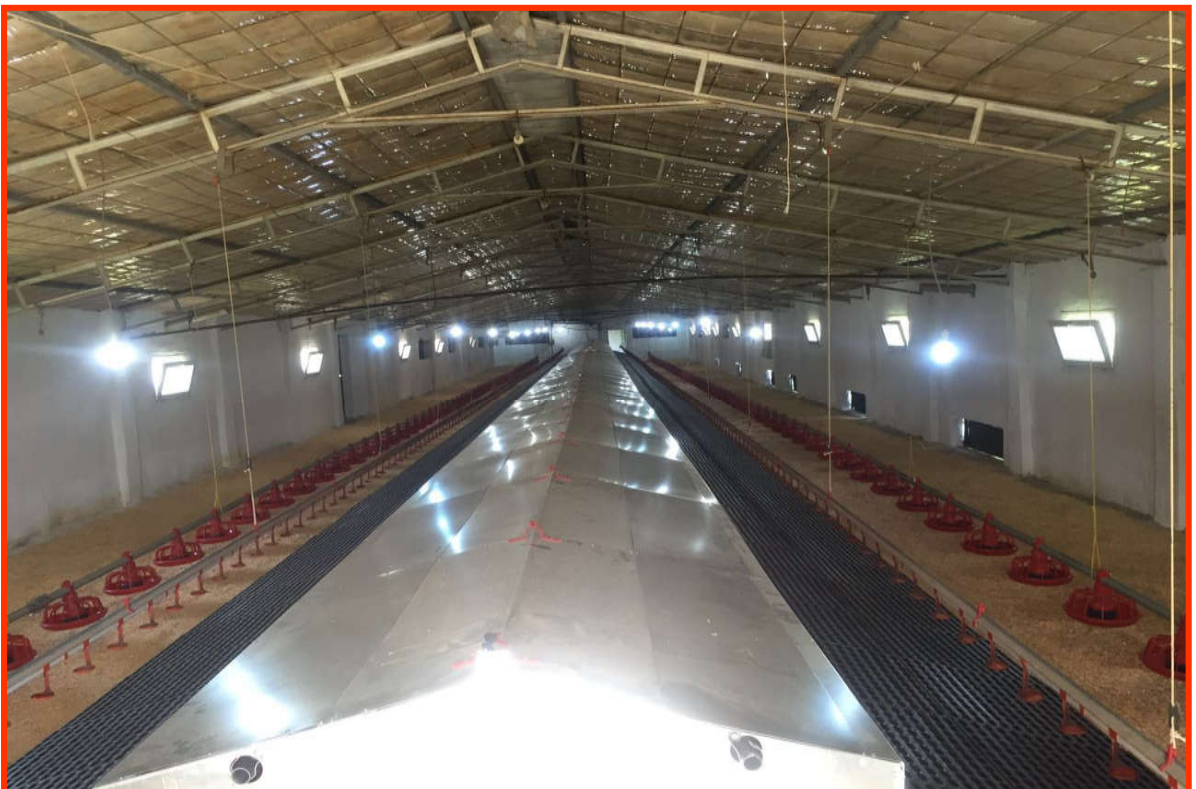


Гнездо длина: 1,8 м с обеих сторон с пластиковыми решетками

Нижняя высота: 40 см, Макс высота 60 см, яйцо коллекция группы высота 60 см

Ширина сбора яиц: 42 см

Группа сбора яиц имеет слот кругу





**НАЗЕМНЫЕ СИСТЕМЫ
(БРОЙЛЕРОВ/РОДИТЕЛЬСКОГО СТАДА)**



КОРМОВЫЕ ЛИНИИ ШНЕКА И КОРМИТЬ КАСТРЮЛИ

ЛИНИИ С ПОИЛКИ НИПЕЛЬНЫЕ ПОИЛКИ

РАЗЛИЧНОЕ ОБОРУДОВАНИЕ ДЛЯ КУР-НЕСУШЕК И ПЕТУХОВ

СПЕЦИАЛЬНОЕ ОБОРУДОВАНИЕ ДЛЯ МАЛЕНЬКИХ ПТЕНЦОВ

**АВТОМАТИЧЕСКИЙ ПОДЪЕМ НАБОР ДЛЯ КОРМЛЕНИЯ И
ПОЕНИЯ ЛИНИИ**



ПРИМЕНЕНИЕ ОХЛАЖДЕНИЯ, ВЕНТИЛЯЦИИ И СИСТЕМ ОТОПЛЕНИЯ

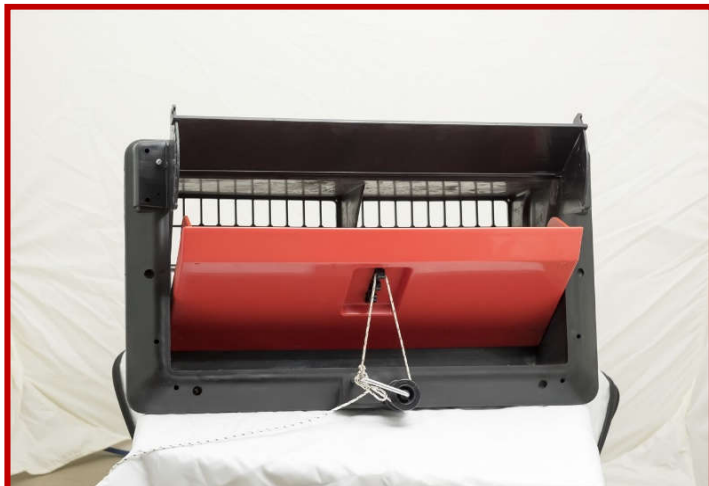


ОХЛАЖДАЮЩИЕ ПОДСТАВКИ



ПРИМЕНЕНИЕ ТОННЕЛЕЙ И ДЫМОХОДНЫЕ ВЕНТИЛЯТОРЫ

ВПУСКА ВОЗДУХА И ЗАКРЫЛКИ





ALPER PUNTA MAKİNA

Küçük Sanayi Sitesi 5009 Sokak No:9-10 Kemalpaşa İZMİR /TÜRKİYE

Tel: (+ 90 232) 8720201 | Fax: (+ 90 232) 8782118

e-mail: info@alperpuntamakina.com | web: www.alperpuntamakina.com

Bu katalogda yer alan tüm bilgiler değişikliğe konu edilebilir. Alper Punta Makina önceden uyarı yapmaksızın ürünlerinde değişiklik yapma hakkını saklı tutar.

The information and specifications printed in this brochure are subject to changes. Alper Punta Makina. reserves the right to modify any of its products without prior notice.